



## Firelight

- bedste U-værdi
- bedste lyddæmpning

Colt International har udviklet en termisk brandventilator med det, vi tør kalde markedets bedste tekniske data. U-værdi ned til 0,5 W/m<sup>2</sup>/K og en lyddæmpning på op til 49 dB.

Firelight er naturligvis certificeret i.h.t. DS/EN 12101-2 og yderligere testet for luft-og vandtæthed.

### MULIGE VARIANTER:

- Firelight - single flap, termorude eller isoleret panel
- Firelight DUO – dobbelt lem, termorude eller isoleret panel.
- Firelight DUO RN – U-værdi ned til 0,5 W/m<sup>2</sup>/K og lyddæmpning 49 dB.

### STØRRELSER:

Alle vore enheder ordreproduceres i de størrelser, der passer til dit projekt i spring på hele millimeter. Der er naturligvis både max. og min dimensioner, men generelt fra 800 mm op til 3000 mm. afhængig af type og andre krav.

### BETJENING:

Afhængig af størrelse krav og dimension, er der fra 1 motor (evt kædemotor) på en single unit op til 4 på en stor DUO enhed. El motor 24 V eller pneumatisk efter ønske, og ligeledes med smelte led afhængig af de konkrete projektkrav.

### DESIGN:

Alle enheder er med profilopbygning i aluminium EN AW-6063 og naturligvis termisk isoleret og uden kuldebroer. Enhederne kan være med termorude i kvalitet efter projektkrav eller med isolerede paneler. RN modellen dog kun som isoleret panel.

### OVERFLADE:

Profil og paneler kan være i Mill finish (bliver mat med tiden), naturanodiseret eller i veldefineret farve – eksempelvis RAL.

### MONTAGE:

Firelight enheder kan monteres på sokler på et fladt eller et skråt tag, men det kan også indbygges i glastagskonstruktionen. Vi skal blot kende sammenbygningsdetaljen, så har vi en flange, der passer til.



**CO&LT ApS**  
Østervangsvej 24  
DK-6715 Esbjerg N

Tel.: (+45) 4870 2280  
Mail.: info@cooglt.dk  
www.coltinfo.dk

**Kontakt ØST:**  
Lars Larsen  
Tel.: (+45) 4026 6139

**Kontakt VEST:**  
Torben Knudsen  
Tel.: (+45) 4018 1419

## DATA:

Firelight enhederne er testet iht. DS/EN12101 og CE mærkede afhængig af projektkravene

- Cv faktor op til 0,68 (oftest omkring 0,55)
- Pålidelighedsklasse Re 1000
- Snelast – op til 7000 N/m<sup>2</sup>
- Lav temperatur klasse T(-15)
- Vindlast – op til 9000 N/m<sup>2</sup>
- Materiale resistens ved brand B300-E
- U værdi – ned til 0,5 W/m<sup>2</sup>K for RN, oftest omkring 1,3W/m<sup>2</sup>K
- Lyddæmpning – op til R'w = 49 dB for RN versionen.

## Test:

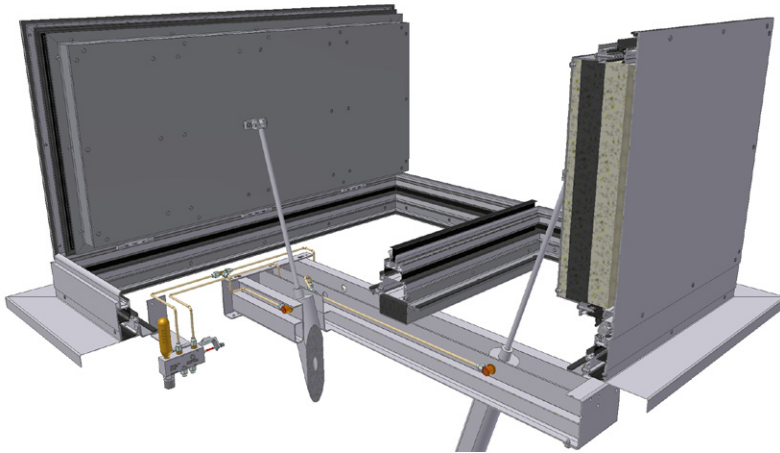
Firelight er testet i.h.t.

DS/EN 12101 for anvendelse som brandventilator

DS/EN12207 for lufttæthed

DS/EN12208 for vandtæthed

DS/EN12210 for vindkræfter.



## EKSEMPEL

## Firelight DUO

- Dimension 2000 x 2000
- 2 lags termorude 30 mm
- U værdi 1,25 W/m<sup>2</sup>K
- Aerodynamisk areal 2,12 m<sup>2</sup>

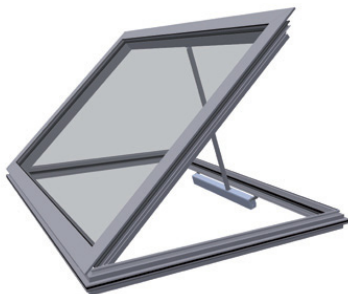
## EKSEMPEL

## Firelight DUO RN

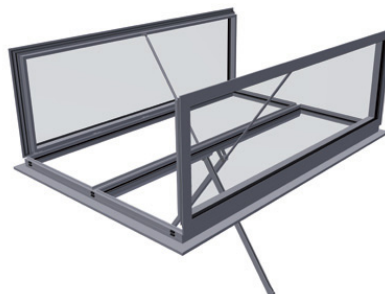
- Dimension 2000 x 1200 mm
- Lyddæmpet lem 49 dB
- U værdi 0,55 W/m<sup>2</sup>K
- Aerodynamisk areal 1,29 m<sup>2</sup>

Mulighederne er mange – kontakt os gerne for yderligere information og vejledning. Det er muligt at rekvirere DWG filer af de enkelte typer.

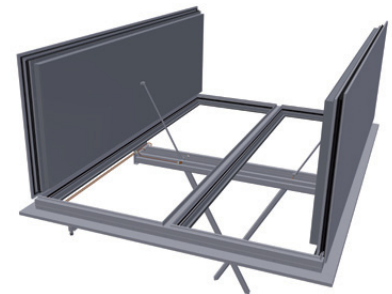
## FIRELIGHT TYPER



Firelight  
Enkelt flap



Firelight DUO  
Dobbelt flap



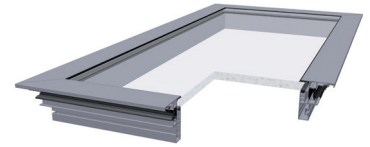
Firelight DUO RN  
Dobbelt m/lyddæmpende plade

## LEMMETYPEN

Firelight kan fås med forskellige typer af lemme - single eller dobbelt lemme, og med U værdi afhængigt af typen varierende fra 1,9 til 0,5 W/m<sup>2</sup>K.

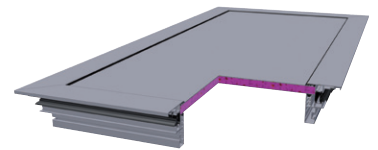
Der tilbydes 4 basis typer - andre er evt. mulige på forespørgsel

## GLAS



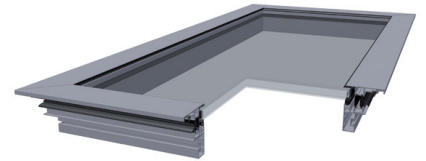
Termorude med enten 28.30 eller 32 mm tykkelse - vægt max. 60 kg / m<sup>2</sup>

## ISOLERET PLADE



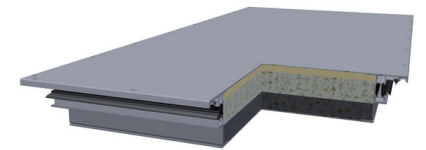
En isoleret pladekonstruktion, bestående af 2 mm alu plade udvendigt og indvendigt, med en isoleringsmasse imellem med U værdien 0,03 W/m<sup>2</sup>K

## POLYCARBONAT



Klar eller opal polycarbonat er også en mulighed. Tykkelsen efter projektkrav mellem 16 og 50 mm.

## RN UDGAVE - LYDDÆMPENDE PLADE



Speciel udviklet pladefyldning med lyddæmpning R'w = 49 dB.