

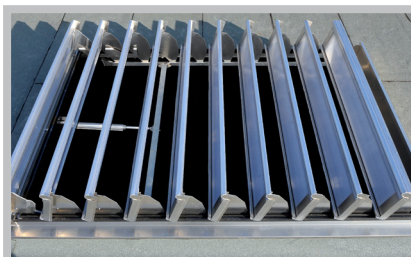
# DS/EN12101

## Dinsikkerhedforenholdbarløsning

Colt tilbyder en komplet løsning indenfor brandventilation og styring.

Brandventilation kan være naturlig og/eller mekanisk. Produkter som anvendes til brandventilation skal være testet og godkendt i henhold til DS/EN12101 og skal være CE mærket. Her er sikkerheden i top og veldokumenteret.

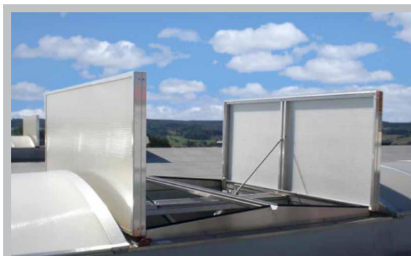
Colt tilbyder følgende produkttyper til naturlig/termisk brandventilation, der er godkendt i henhold til DS/EN12101 og er CE mærket.



### AIRLITE

Højeffektiv åbningsenhed til termisk brandventilation og daglig komfort ventilation.

- Cvfaktor: 0,55
- Holdbarhed: RE 10000
- Snelast: SL op til 800 N/m<sup>2</sup>
- Omgivende varmetemperatur: T(-25)
- Vindsug: >WL 2000 N/m<sup>2</sup>
- Varmeresistent B300



### APOLLO

Højeffektiv åbningsenhed til termisk brandventilation. Passer til enhver løsning, da enheden udføres i mål på mm., der er tilpasset dine projektkrav.

- Cvfaktor 0,5 – 0,6
- Holdbarhed: RE 10000
- Snelast: SL op til 800 N/m<sup>2</sup>
- Omgivende varmetemperatur: T(-5)
- Vindlast: > WL 1500 N/m<sup>2</sup>
- Varmeresistent B300



### APOLLO ATI

Er en videreudvikling af Apollo termisk brandventilation. ATI enheden er kombineret med et underliggende modul til naturlig ventilation.

- Cvfaktor: 0,5 – 0,6
- Holdbarhed: RE 10000
- Snelast: SL op til 800 N/m<sup>2</sup>
- Omgivende varmetemperatur: T(-5)
- Vindsug: > WL 1500 N/m<sup>2</sup>
- Varmeresistent B300



### COLT LITE

Lamelbaseret brandventilationssenhed for montering lodret i væg. Lameller i termoglas eller som isoleret sandwich panel. Anvendes endvidere ofte for tilførsel af erstatningsluft.

- Cv faktor: op til 0,50 - 0,56
- Holdbarhed: RE 1000/10.000
- Omgivende varmetemperatur: T (-25)
- Vindlast: WL 2500 – 3000 N/m<sup>2</sup>
- Varmeresistent: B 300



### EUROCO

Termisk brandventilator. Fås i mange størrelser og er med lameller i lys gennemtrængelig poly carbonat eller aluminium med el motor eller trykluft.

- Cv faktor: 0,63 - 0,70
- Holdbarhed: RE 1000/10.000
- Snelast: SL op til 2000 N/m<sup>2</sup>
- Omgivende varmetemperatur: T (-25)
- Vindlast: WL op til 4000 N/m<sup>2</sup>
- Varmeresistent: B 300



### FIRELIGHT

Enkelt lem. Termorude eller isoleret panel. Termisk brandventilation for montage i væg, tag eller i glastagskonstruktioner.

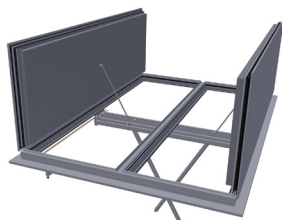
- Cv faktor: op til 0,64
- Holdbarhed: RE 1000/10.000
- Snelast: SL op til 7000 N/m<sup>2</sup>
- Omgivende varmetemperatur: T (-15)
- Vindlast: WL op til 9000 N/m<sup>2</sup>
- Varmeresistent: B 300



### FIRELIGHT DUO

Dobbelt lem. Termorude eller isoleret panel.  
Termisk brandventilation for montage i væg, tag eller i glastags-konstruktioner.

- Cv faktor: op til 0,70
- Holdbarhed: RE 1000/10.000
- Snelast: SL op til 7000 N/m<sup>2</sup>
- Omgivende varmetemperatur: T (-15)
- Vindlast: WL op til 9000 N/m<sup>2</sup>
- Varmeresistent: B 300



### FIRELIGHT DUO RN

Dobbelt lem med special udviklet pladefyldning med lyd-dæmpning. Termorude eller isoleret panel.  
Termisk brandventilation for montage i væg, tag eller i glastags-konstruktioner.

- Cv faktor: op til 0,70
- Holdbarhed: RE 1000/10.000
- Snelast: SL op til 7000 N/m<sup>2</sup>
- Omgivende varmetemperatur: T (-15)
- Vindlast: WL op til 9000 N/m<sup>2</sup>
- Varmeresistent: B 300
- Lyddæmpet lem: 49 dB



### KAMELEON

Termisk brandventilator monteres lodret i glasfacader eller facader. Kan også anvendes som dag til dag ventilation. Udføres med termorude eller isoleret sandwich panel.

- Cv faktor: op til 0,60
- Holdb metemperatur: T (-15)
- Vindlast: WL 2000 N/m<sup>2</sup>
- Varmeresistent: B 300



### LIBERATOR MED FLAP

Mekanisk ventilator for indbygning i tag og i væg. Kan monteres vandret og lodret. Isoleret opbygning.

- Model F400
- Ydelser fra 2,6 m<sup>3</sup>/t til 6,1 m<sup>3</sup>/t
- 400° minimum drift 120 min.



### T-LIBERATOR

Mekanisk ventilator for indbygning i tag med vertikalt afkast.

- Model F400
- Ydelser fra 2,8 m<sup>3</sup>/t til 5,9 m<sup>3</sup>/t
- 400° minimum drift 120 min.



### W-LIBERATOR FCO

Mekanisk ventilator med spjæld på facaden. Kan kun monteres i væg på facader.

- Model F400
- Ydelser fra 2,6 m<sup>3</sup>/t til 6,1 m<sup>3</sup>/t
- 400° minimum drift 120 min.



### RØGGARDIN

Automatisk røggardin der nedruller ved signal fra tast eller et ABA anlæg. Kan etableres i forlængelse af hinanden. SM5 er godkendt til 120 min. Ved 600°C.

- Alle med motor.
- Max udrulningslængde 8 meter.
- Ingen maksimal bredde. Ved >5m, sammensættes gardinerne.
- Alle versioner kræver en nettilslutning på 230 V.
- D-versionen kræver desuden en 24 V back-upstrøm for bremsemekanismen.



### ABV CENTRAL 24 V TERMISK

Modul bygget central med strømforsyning, ladekort og batterier samt vejrkort-zonekort og motorkort

- Tilgang 230v/50hz
- Udgangsspænding 24v dc
- Udgangsstrøm 6/12/24/48/72 amp.
- Bly akkumulator 7,2/7,2/12/17/24 ah
- Standby tid 72 timer
- Metalskab grå ral 7032



### ABV CENTRAL MEKANISK

Modul bygget central med kontaktorer termorelæer strømforsyning, ladekort og batterier samt vejrkort og zonekort.

- Sikker forsyning
- 2 stk. Tilgang 3x400v+N+PE/50hz
- Udgangsspænding 3x400v/50hz
- Udgangsstrøm xx amp.
- Metalskab grå ral 7032